

ΕΜΒΑΔΟΝ (ΑΒΓΔΕΖΗΘΙΚΑ) = 152,05 μ²



ΟΡΟΙ ΔΟΜΗΣΗΣ
 Σ.Δ. 1.2 Επιδρ. δόμηση: 152,05 μ² x 1,2 = 182,46 μ²
 ΚΑΛΥΨΗ 70% Επιδρ. κάλυψη: 152,05 μ² x 0,7 = 106,43 μ²
 ΗΜΑΧ = 7,50 μ. 2 όροφοι, δύο ΠΙΛΟΤΙΣ
 Ζώνη GARAGE "Γ"

ΥΠΑΡΧΟΥΣΑ ΔΟΜΗΣΗ

- Ⓐ 7,75 x $\frac{4,40}{2}$ = 17,05 μ²
 - Ⓑ 7,75 x $\frac{2,95}{2}$ = 11,43 μ²
 - Ⓒ 5,80 x $\frac{2,85}{2}$ = 8,25 μ²
 - Ⓓ 5,80 x $\frac{2,60}{2}$ = 7,54 μ²
- 44,27 μ² x 2 = 88,54 μ²

Υπόλοιπα δόμηση = 88,54 μ²
 Υπόλοιπα κάλυψη = 44,27 μ²

ΚΑΤ' ΟΓΙΟΝ ΣΥΝΤΕΛΕΣΤΗΣ

Σ.Ο. = 5,0 x 6,0 = 5 x 1,2 = 6.
 Επιδρ. όγκος = 152,05 x 6 = 912,3 μ³

Υπόλοιπο (όγκος): 44,27 μ² x 3,5 = 155,15 μ³
 " όροφος: 44,27 μ² x 3,60 = 159,37 μ³
 Επέμ: $\frac{(7,6 x 4,35) x 1,35}{3}$ = 14,87 μ³
 331,39 μ³

Προσθήκη (όγκος): 65,15 x 2,77 = 180,46 μ³
 " υπέρ υπόγειο: 53,66 x 0,80 = 42,92 μ³
 " οροφος: 65,15 x 3,23 = 210,43 μ³
 433,81 μ³

Συνολικός όγκος: 331,39 + 433,81 = 765,20 μ³ < 912,3 μ³
 Επιδρ.

ΗΜΙΠΡΟΒΟΛΟΙ ΧΩΡΟΙ

Επιδρ. ΕΜΒΑΔΟΝ ΗΜ.Π. = Επιδρ. προσθήκης x 20% =
 = 93,89 μ² x 0,2 = 18,78 μ²

Ⓐ $\frac{(2,70 + 1,5) x 5,95}{2}$ = 12,48 μ²

Ⓑ 1,85 x 3,40 = 6,29 μ²

Σύνολο 18,77 μ² < 18,78 μ²
 Επιτελεστέο

ΦΥΤΕΥΣΗ

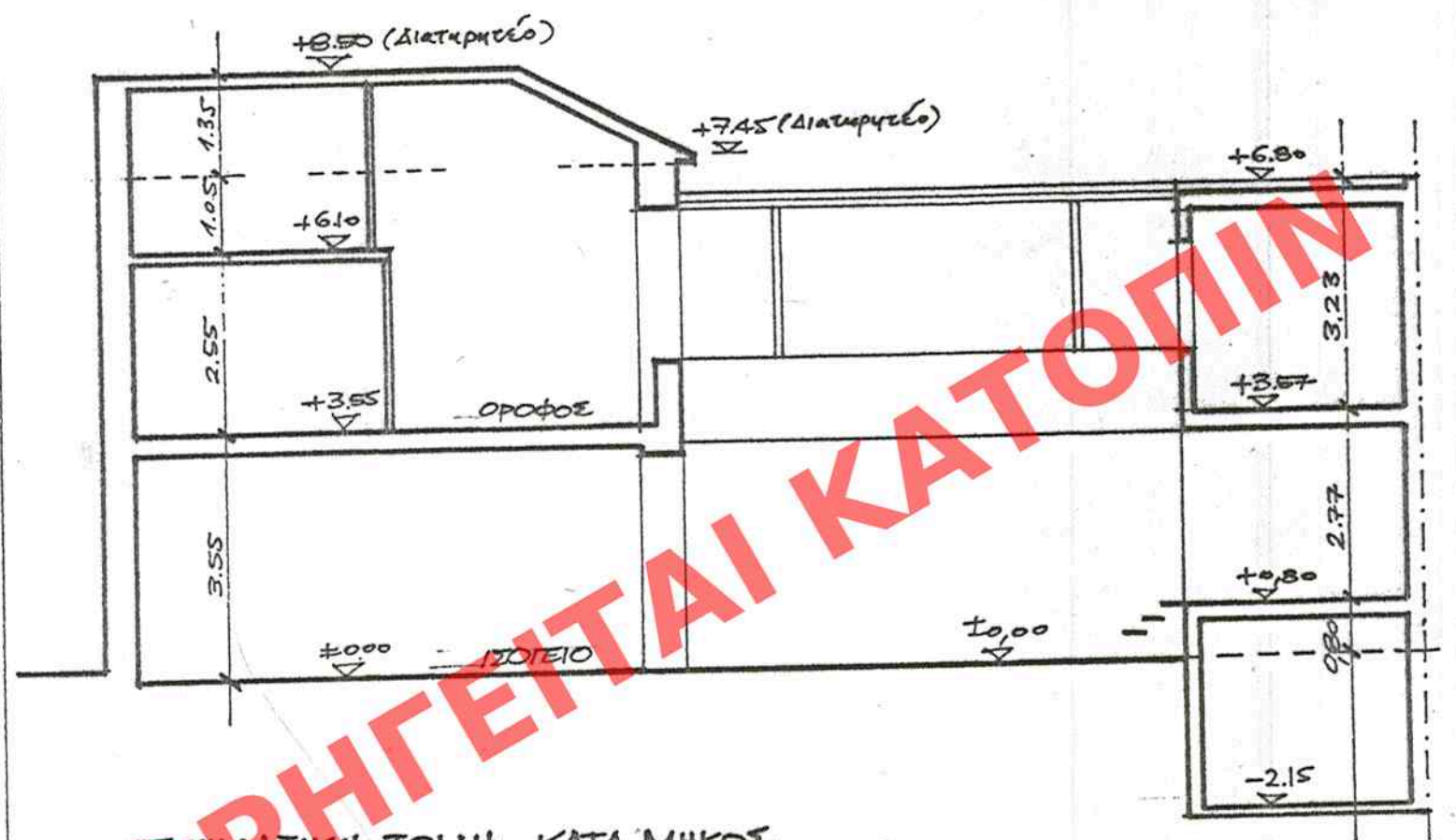
Ανάμικτος 45,85 μ² x $\frac{2}{3}$ = 30,5 μ² πρὸς φύτευση.

ΓΥΡΑΖ

Ζώνη Γ. 1 δέκα (1000) μ² κτίριον

Δόμηση = 182,46 μ² < 200 μ² κτῆρ δὲν απαιτείται.

ΕΛΗΜΟΣΙΩΣΗ ΕΙΣ ΤΟ ΥΠ. ΑΓΙΟΝ 152 ... ΟΥΑΔΟ ΤΟΥ
 Ν. ΤΕΥΧΟΥΣ ΤΗΣ ΕΦΗΜΕΡΙΔΑΣ ΤΗΣ ΚΥΒΕΡΝΗΣΕΩΣ
 ΤΗΣ 27 Φεβρουαρίου 2002

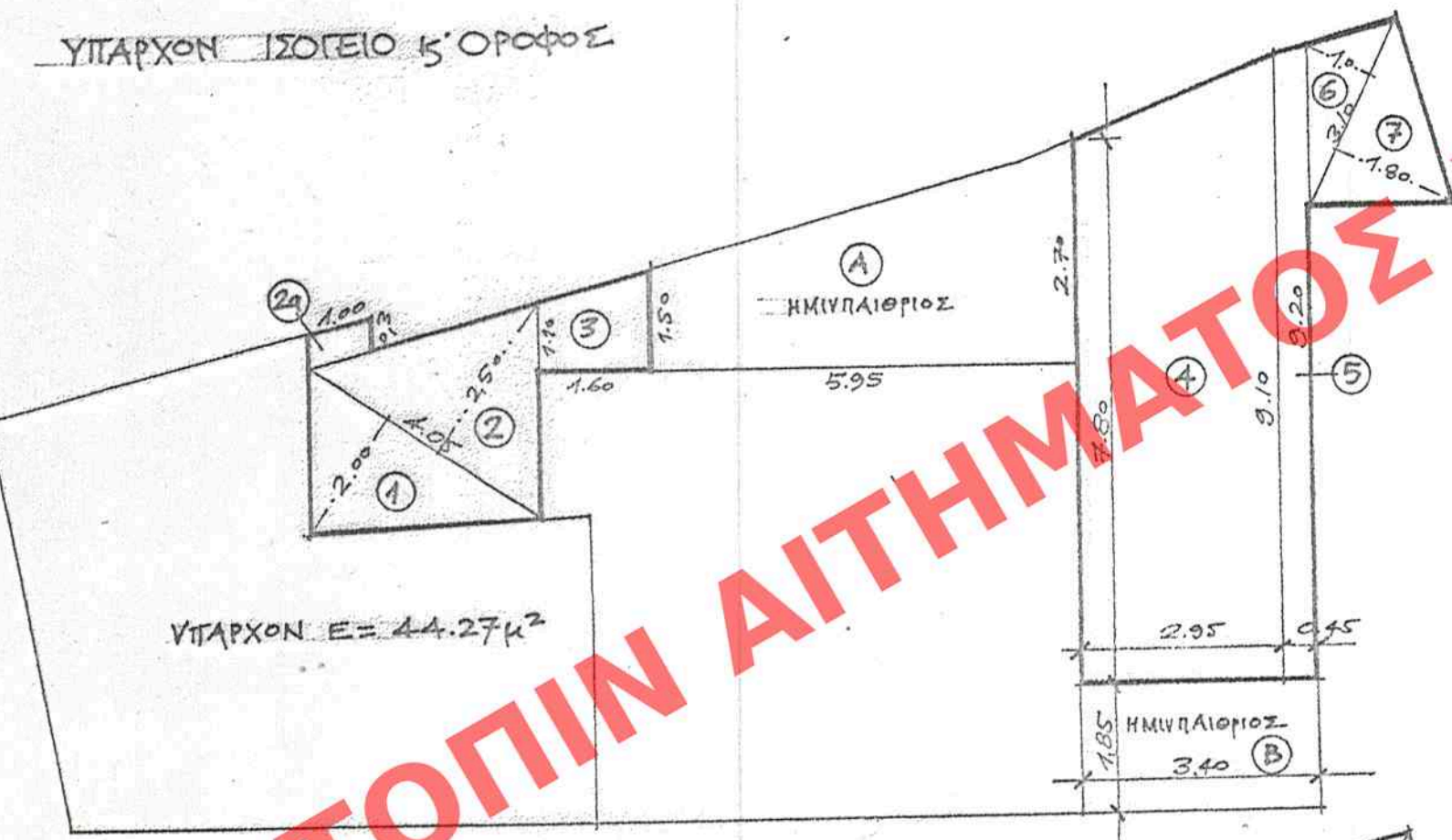


ΣΧΗΜΑΤΙΚΗ ΤΟΜΗ ΚΑΤΑ ΜΗΚΟΣ

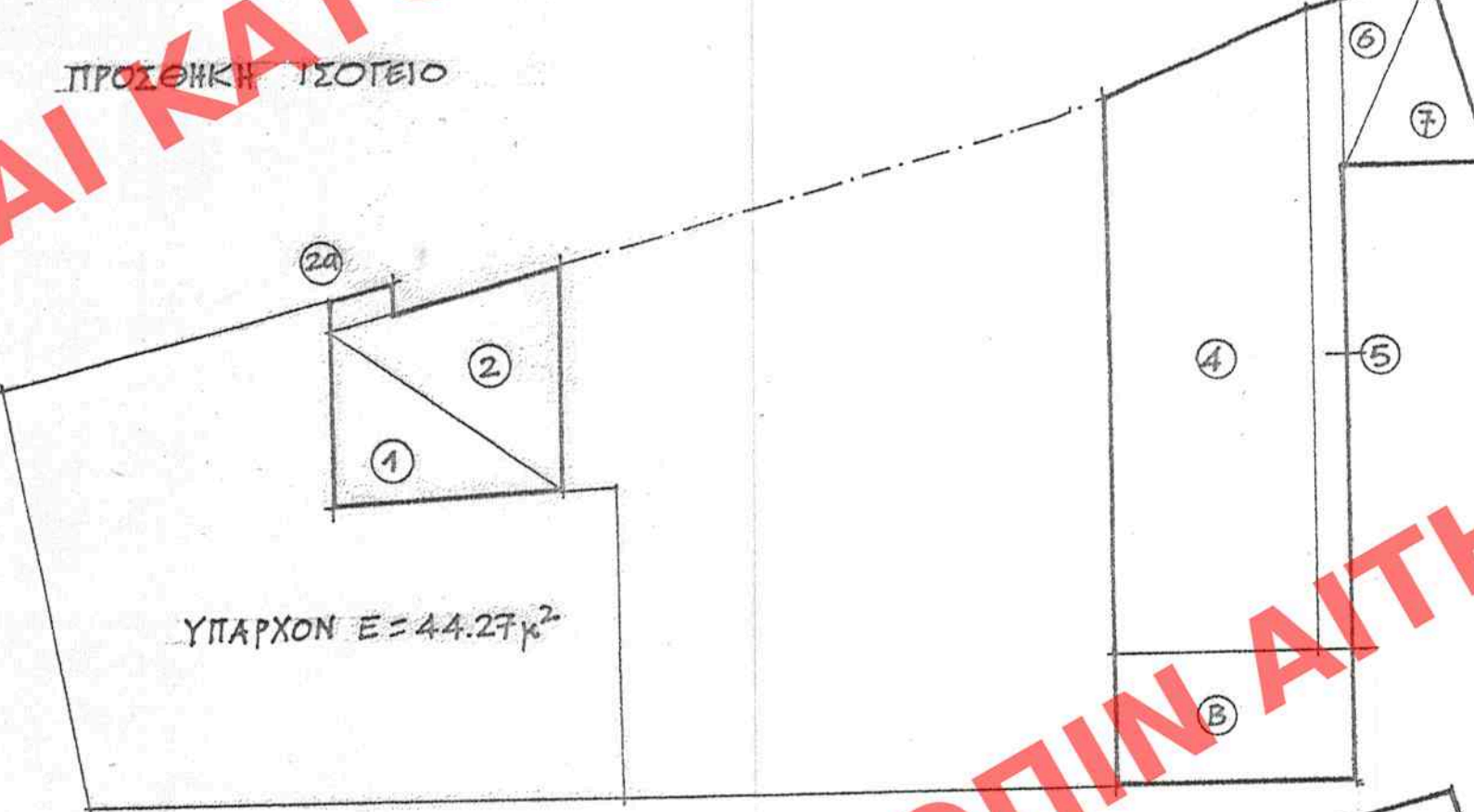
ΕΠΙΣΤΗΜΟΝΙΚΟ ΓΡΑΦΕΙΟ
 Γ. 1482/02
 "Καθολογία ειδικών όρων και περιεχόμενων
 όρων σε διατάξεις υπέρ, που βρίσκονται
 εντός του εγκεκριμένου ρυθμιστικού ελασίου
 Αθηνών".
 25 Ιανουαρίου 2002
 Ο ΔΙΡΤΗΣ
 Γ. ΠΑΝΑΓΙΩΤΑΚΗΣ

ΥΠΕΧΩΣΕ - Δ/ΝΣΗ ΠΟΛΕΟΔΟΜΙΚΟΥ ΣΧΕΔΙΑΣΜΟΥ ΤΜΗΜΑ ΠΑΡΑΔΟΣΙΑΚΩΝ ΟΙΚΙΣΜΩΝ	
ΘΕΜΑ: ΚΑΘΟΡΙΣΜΟΣ ΣΥΜΠΛΗΡΩΜΑΤΙΚΩΝ ΟΡΩΝ ΔΟΜΗΣΗΣ ΔΙΑΤΗΡΗΤΕΟΥ ΚΤΗΡΙΟΥ ΕΠΙ ΤΗΣ ΟΔΟΥ ΔΕΚΕΛΕΩΝ 39 Ο.Τ.7 - ΠΕΡΙΟΧΗ ΡΟΥΦ ΔΗΜΟΥ ΑΘΗΝΑΙΩΝ	
ΙΔΙΟΚΤΗΣΙΑ: Α. ΚΡΗΤΙΚΟΥ - Σ. ΓΟΥΣΗ	
ΔΙΑΓΡΑΜΜΑ ΚΑΛΥΨΗΣ	ΑΡ. ΣΧΕΔΙΟΥ 1
ΚΑΙΜΑΚΑ 1: 100	
ΜΕΛΕΤΗΤΗΣ: Σ. ΓΟΥΣΗΣ ΑΡΧΙΤΕΚΤΩΝ	
ΑΘΗΝΑ	ΜΑΙΟΣ 2001

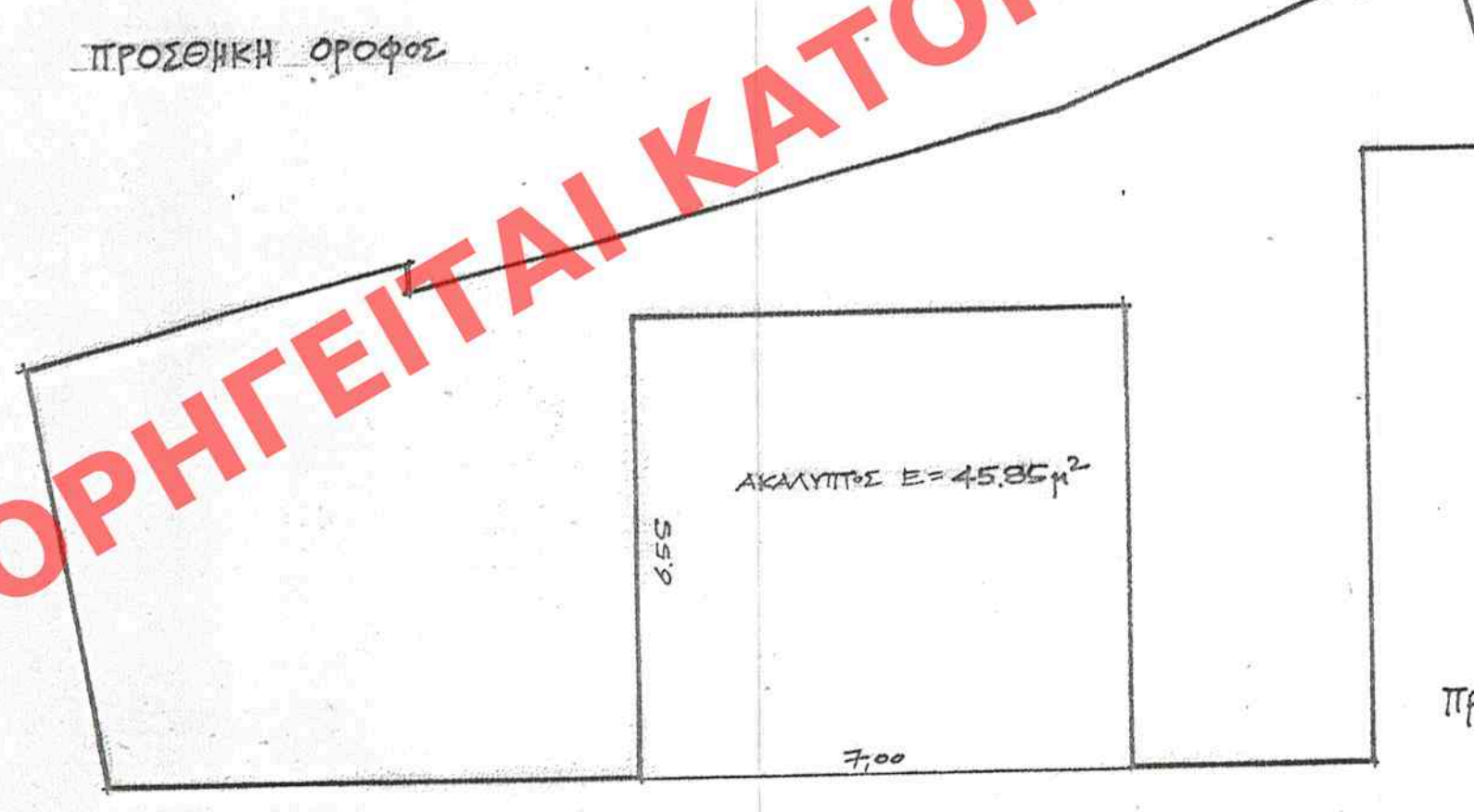
Αρ. βαυ. 28/02
 6x.L



ΥΠΑΡΧΟΝ Ε = 44,27 μ²



ΥΠΑΡΧΟΝ Ε = 44,27 μ²



ΠΡΟΣΘΗΚΗ ΟΡΟΦΟΣ

ΑΚΑΛΥΨΤΕ Ε = 45,85 μ²

ΠΡΑΓΜΑΤΟΠΟΙΟΥΜΕΝΗ ΔΟΜΗΣΗ ΠΡΟΣΘΗΚΗΣ

- Ισόγειο: ① 4,05 x $\frac{2}{2}$ = 4,05 μ²
 - ② 4,05 x $\frac{2,65}{2}$ = 5,06 μ²
 - 2α 1 x 0,3 = 0,30 μ²
 - ③ $\frac{(1,10 + 1,5) x 1,60}{2}$ = 2,08 μ²
 - ④ $\frac{(7,80 + 9,15) x 2,55}{2}$ = 24,90 μ²
 - ⑤ $\frac{(3,10 + 5,25) x 0,45}{2}$ = 4,11 μ²
 - ⑥ 3,10 x $\frac{1,0}{2}$ = 1,55 μ²
 - ⑦ 3,10 x $\frac{1,8}{2}$ = 2,79 μ²
- Σύνολο 44,84 μ²

- οροφος: ① ... = 4,05 μ²
 - ② = 5,06 μ²
 - 2α = 0,30 μ²
 - ④ = 24,90 μ²
 - ⑤ = 4,11 μ²
 - ⑥ = 1,55 μ²
 - ⑦ = 2,79 μ²
 - Ⓑ 1,85 x 3,40 = 6,29 μ²
- Σύνολο 49,05 μ²

Δόμηση προσθήκης: 44,84 + 49,05 = 93,89 μ²
 " υπαρχόντις: ... = 88,54 μ²

Σύνολο ΠΡΑΓΜΑΤΟΠΟΙΟΥΜΕΝΗΣ ΔΟΜ. 182,43 μ² < 182,46 μ²
 Επιτελεστέο

ΠΡΑΓΜΑΤΟΠΟΙΟΥΜΕΝΗ ΚΑΛΥΨΗ

Εμβαδόν ακαλύπτου: 6,55 x 7,0 = 45,85 μ²

Κάλυψη = Εμβαδόν οικόπεδου - Εμβαδόν ακαλύπτου =
 = 152,05 μ² - 45,85 μ² =

106,20 μ² < 106,43 μ²
 Επιτελεστέο

ΠΡΑΓΜΑΤΟΠΟΙΟΥΜΕΝΗ ΚΑΛΥΨΗ